

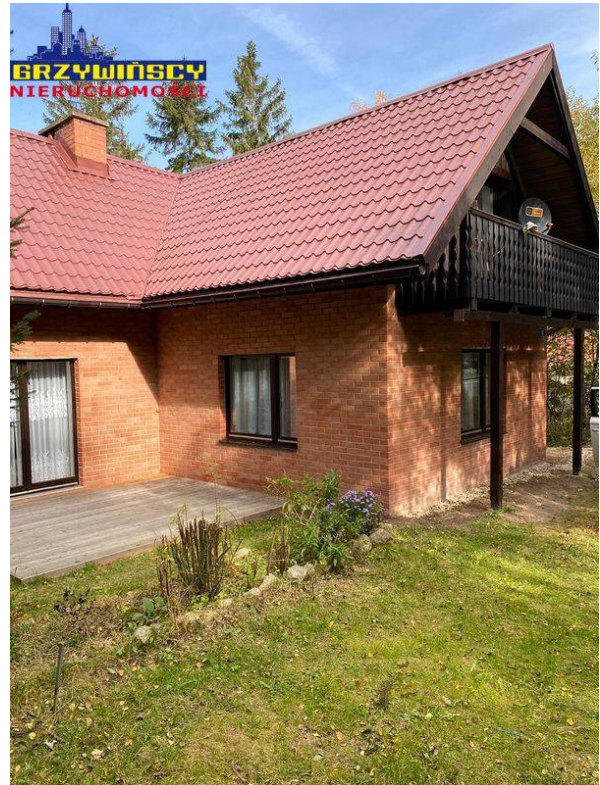
## Dom wolnostojący, Karpacz

**890 000,00 PLN 140 m<sup>2</sup>**

Symbol oferty	87600521
Cena za m2	6 357,14 PLN
Kategoria	Dom wolnostojący, sprzedaż
Lokalizacja	Karpacz
Rynek	wtórny
Metraż	140,00 m <sup>2</sup>
Ilość pokoi	4
Rok budowy	2000

Jesteś zainteresowany tą nieruchomością?  
Zadzwoń do nas

Kalinowska Anna  
tel. 601 311 097



### Opis

OFERTA TYLKO U NAS!!!~Prezentujemy Państwu na sprzedaż uroczy dom wolnostojący malowniczo położony na Osiedlu Skalnym w Karpaczu. Dom o powierzchni użytkowej ok. 140m2 (bez piwnic), położony na widokowej działce 540m2. Budynek wybudowany został w 2000 roku z wysokiej jakości materiałów. Dom bardzo funkcjonalny i wygodny o ogromnym potencjale w większej części podpiwniczony - zdrowy i solidny o bardzo ładnej bryle. Nieruchomość składa się z parteru, który obejmuje wiatrołap, hall, otwartą przestronną kuchnię połączoną z dużym słonecznym salonem z kominkiem i z wyjściem na taras oraz ogród, sypialnię i łazienkę z prysznicem i WC. Na pierwszym piętrze znajdują się dwie duże sypialnie z wyjściami na balkon, garderoba, hall i duża łazienka z wanną i WC. Meble i sprzęt kuchenny całkowicie nowy - pozostaje w cenie nieruchomości. Dodatkowym atutem jest piwnica, znajdująca się pod częścią budynku, którą można adaptować na mieszkanie, bądź dwa niezależne apartamenty z bezpośrednimi wyjściami na ogród.~Ogrzewanie gazowe piecem 2-funkcyjnym oraz kominek. Stolarka okienna wysokiej klasy - drewniana, odnowiona, potrójne szyby. Na podłogach zostały położone kafle i panele. Wszystkie media znajdują się w budynku. Dach kryty blachodachówką, budynek z cegły klinkierowej, o dużej izolacji. Dom ma zrobiony drenaż, są położone maty. Działka ma nowe odwodnienie - odprowadzenie wody. Dojazd bezpośredni na posesję z drogi gminnej asfaltowej. ~Kolejnym atutem jest możliwość dokupienia od gminy - sąsiadującej działki przy posesji, powiększając tym samym działkę na dowolne cele, np. ogród, garaże czy parking.~Atrakcyjna i poszukiwana lokalizacja - cisza i spokój, w bliskim sąsiedztwie znajdują się liczne tereny zielone, stoki narciarskie i inne atrakcje turystyczne.~Nieruchomość sprzedawana jest z całym wyposażeniem.~Atrakcyjna lokalizacja - spokojne osiedle domków jednorodzinnych, a zarazem bliskie sąsiedztwo ścisłego centrum miasta Karpacza z pełnym zapleczem usług, siecią handlową itp. Oferta godna polecenia.~Zapraszamy na prezentację.~Nota prawna. Opis oferty zawarty na naszej stronie internetowej sporządzony jest na podstawie oględzin nieruchomości oraz informacji przekazanych przez właściciela, może on podlegać weryfikacji i nie stanowi oferty określonej w art. 66 i następnych K.C.~~

### Dodatkowe informacje

Stan	bardzo dobry
Typ kuchni	połączona z salonem
Czynsz	0
Pow. użytkowa domu	140
Technologia budowlana	tradycyjna
Rok budowy	2000
Piwnica	Tak
Powierzchnia działki (m2)	540